

Case-Management-Stelle
Kanton Solothurn



Informationsveranstaltung Case Management Stelle Kanton Solothurn

Herzlich Willkommen



Programm

- Grundsätze der Organisation der CM-Stelle
Zukünftige Entwicklung / Wirkungen auf die Gemeinden
- Dienstleistungen & Prozess
- *Kaffeepause*
- Zielpublikum / Anmeldung / Musterfälle
- Fragen & Antworten
- *Apéro*



Grundsätze

Ulrich Bucher
Geschäftsführer VSEG



Grundsätze der Organisation

- Gemeinschaftsaufgabe
 - ALV
 - IV
 - alle SO- Gemeinden
- Sozialgesetz Kanton Solothurn
- organisiert als Verein
- Mitglieder: ausschliesslich Gemeinden



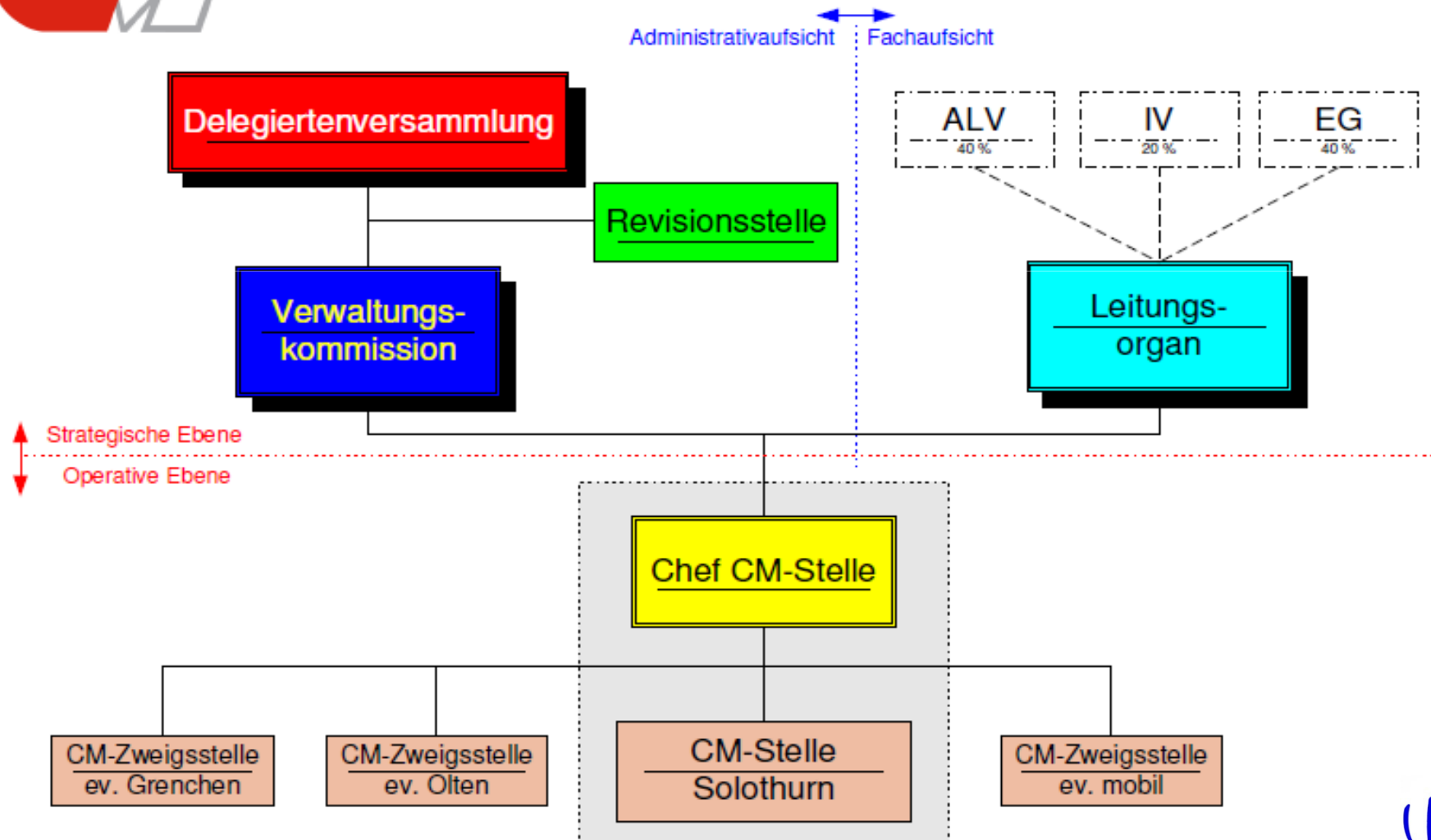
Grundsätze der Organisation

Die CM-Stelle ist zuständig für Personen mit:

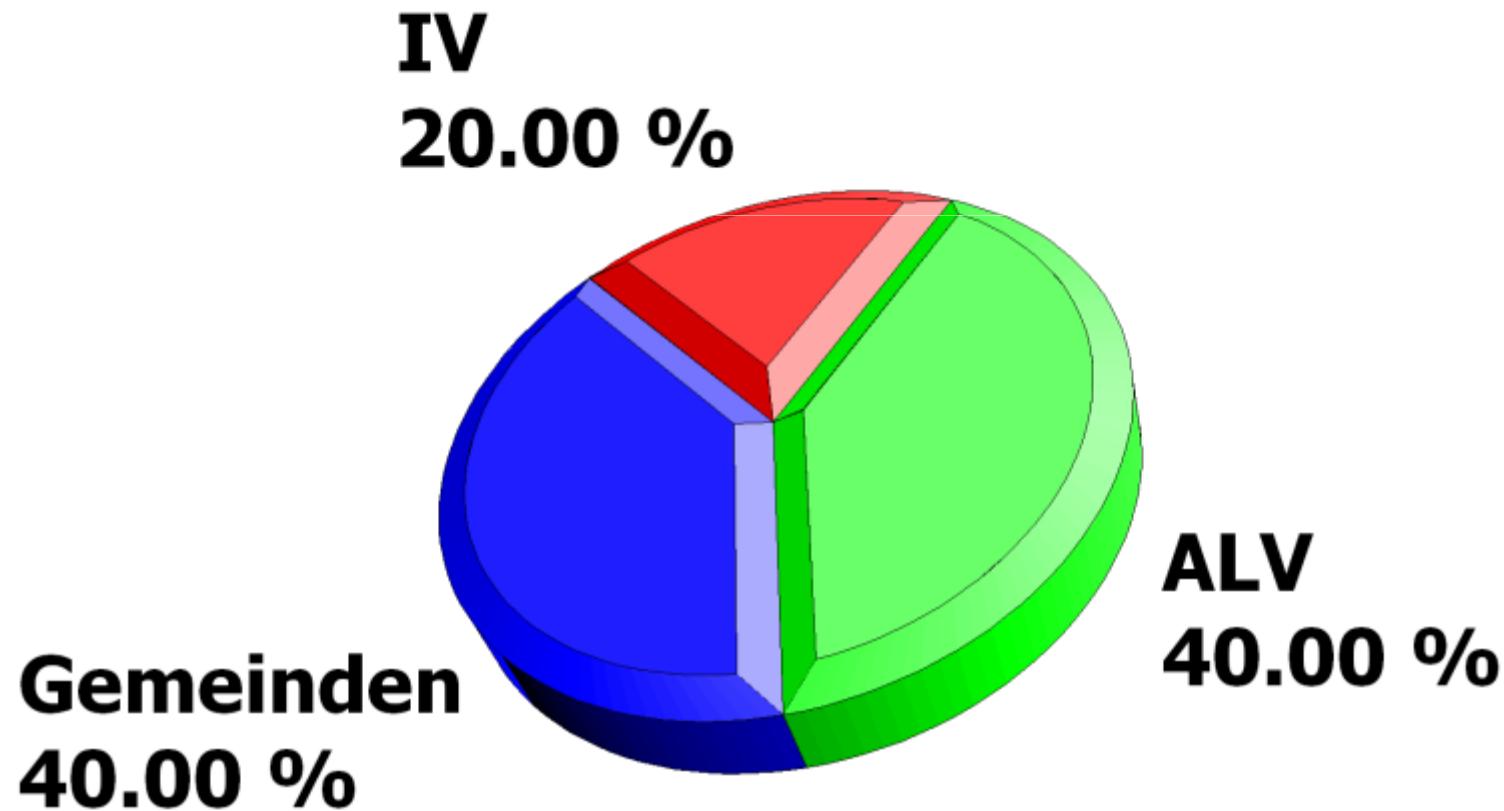
- mit Mehrfachproblematiken
- Mit Chancen auf Integration in den 1. Arbeitsmarkt innerhalb von 4 Jahren



Organigramm CM-Stelle Kanton Solothurn



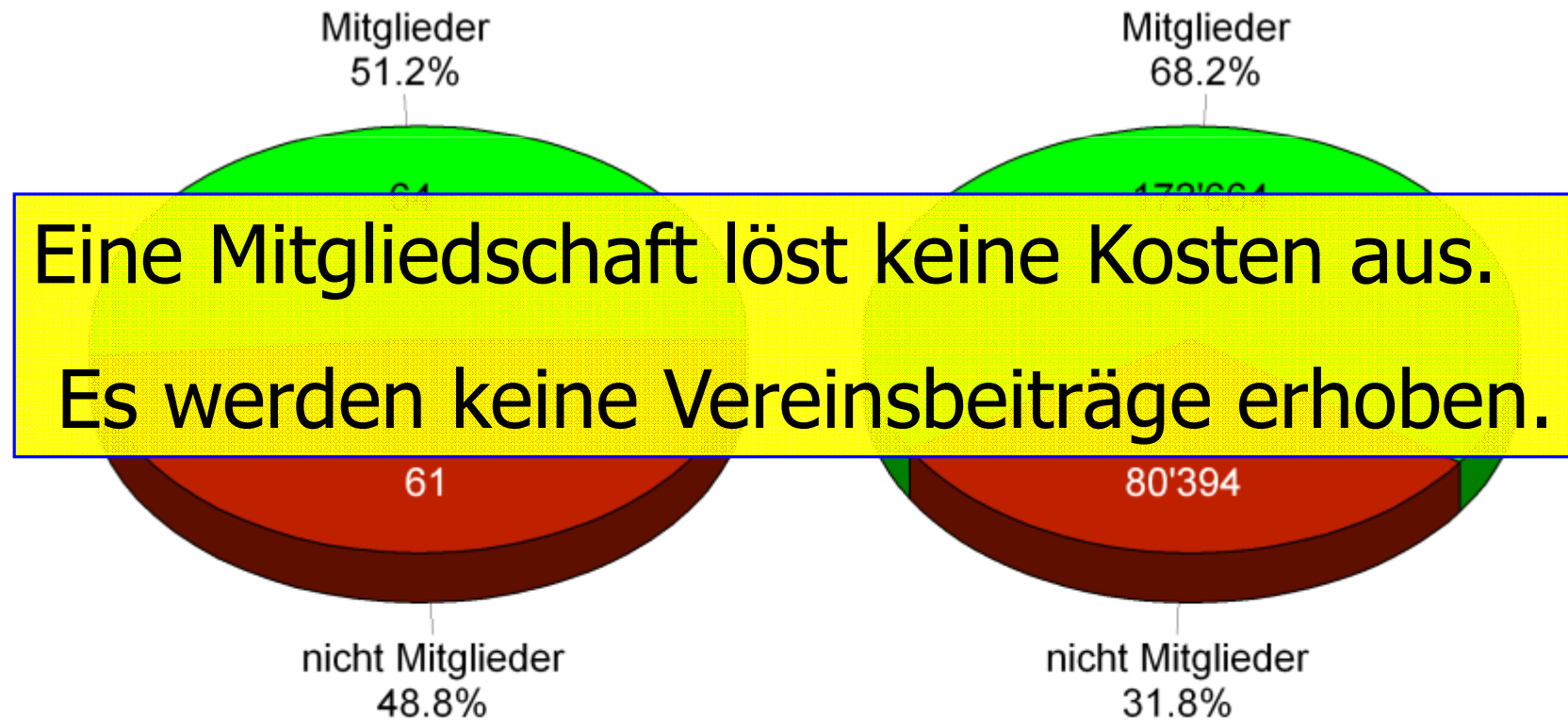
Finanzierung = gesetzliche Beiträge



Verein CM-Stelle

Einwohnergemeinden

Einwohner/innen





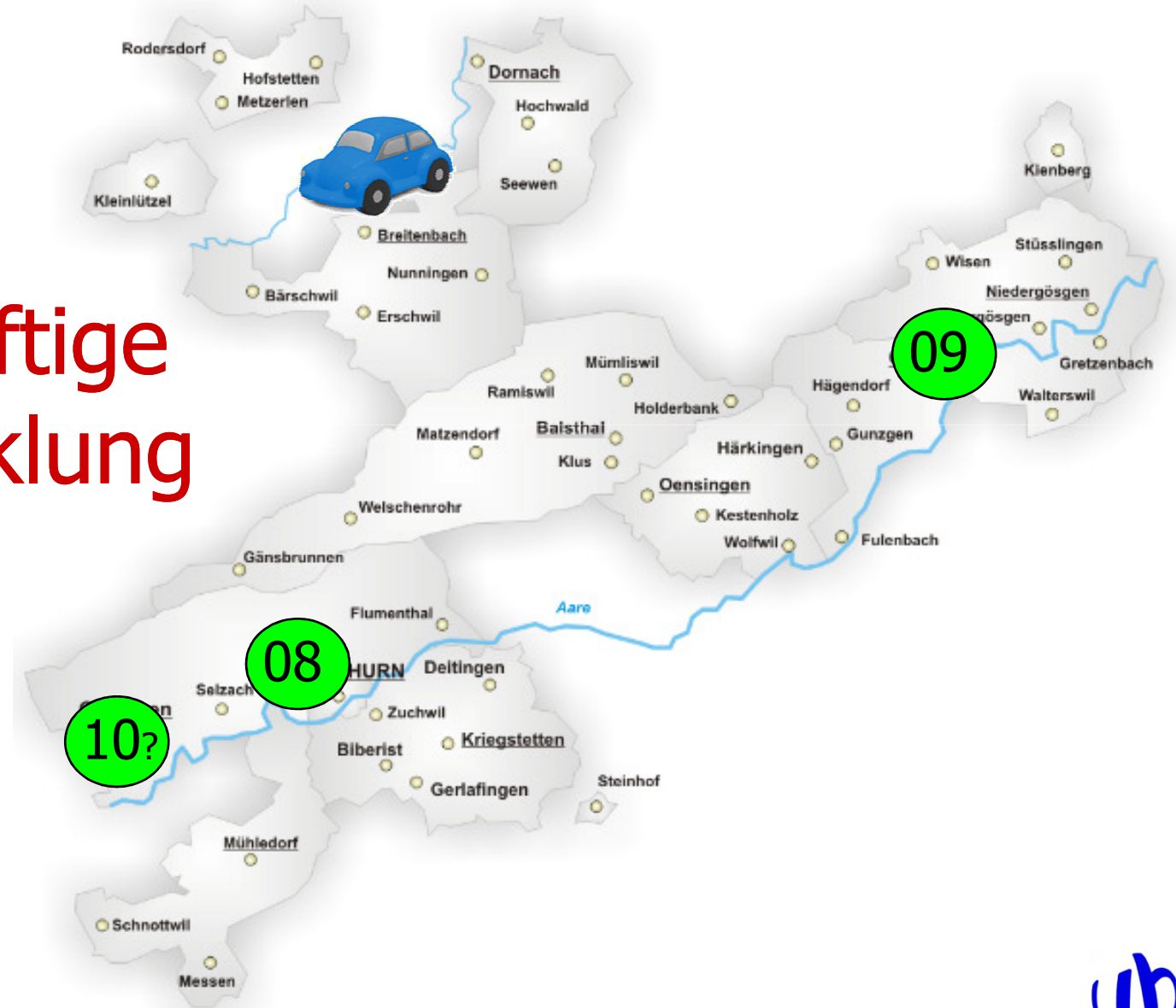
Verein CM-Stelle

Die Delegiertenversammlung besteht

- a) aus dem Präsidenten
- b) aus je zwei Vertretern aus den Bezirken*.

* Die Bezirksvertreter im VSEEG-Vorstand sind von Amtes wegen die Delegierten im Verein CM-Stelle.

Zukünftige Entwicklung





Zukünftige Entwicklung

- Ausbau gemäss Konzept
ca. 12 Pensen
3 Standorte
- noch bessere Vernetzung
(Bund, Arbeitgeber, regionale Sozialstellen)
- 18 bis 25



Wirkungen auf die Gemeinden

Entlastung

- **finanziell** (gemäss Konzept)
- **administrativ** (reg. Sozialstellen / Klienten / Partner)

Wirkungen auf die Gemeinden

Vorteile des gewählten Modells

- gemeinde- und bürgernah
- einfache Strukturen (= effizient und effektiv)
- durch EG „kontrolliert“
- für Arbeitgeber „risikoarm“



Verband Solothurner Einwohnergemeinden

Informationsveranstaltung CM vom 06.03.2009

14

Wirkungen auf die Gemeinden



Clever bei **M**ehrfachproblematiken





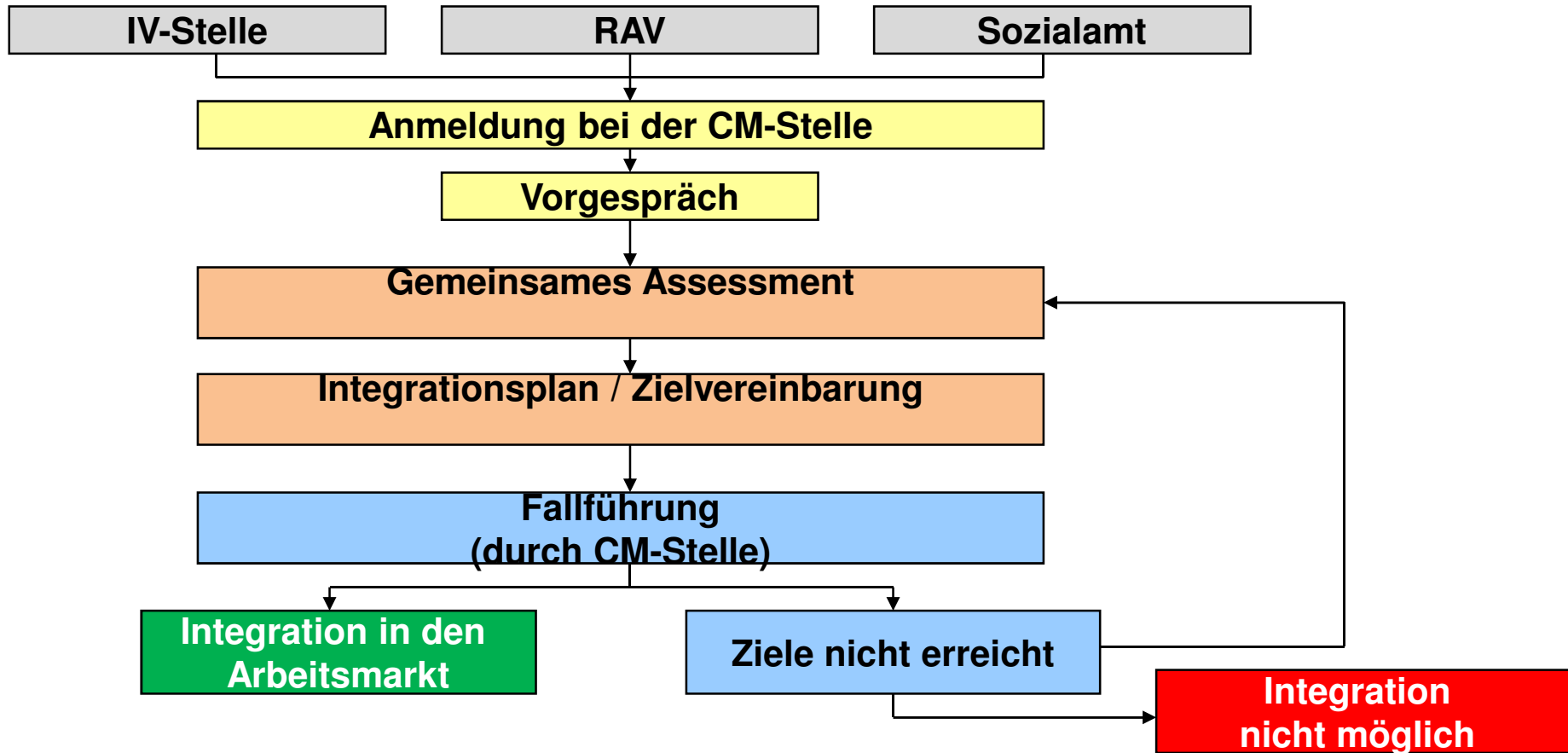
Dienstleistungen & Prozess

Lorenzo Aliano

Geschäftsführer CM-Stelle



Ablauf CM-Stelle



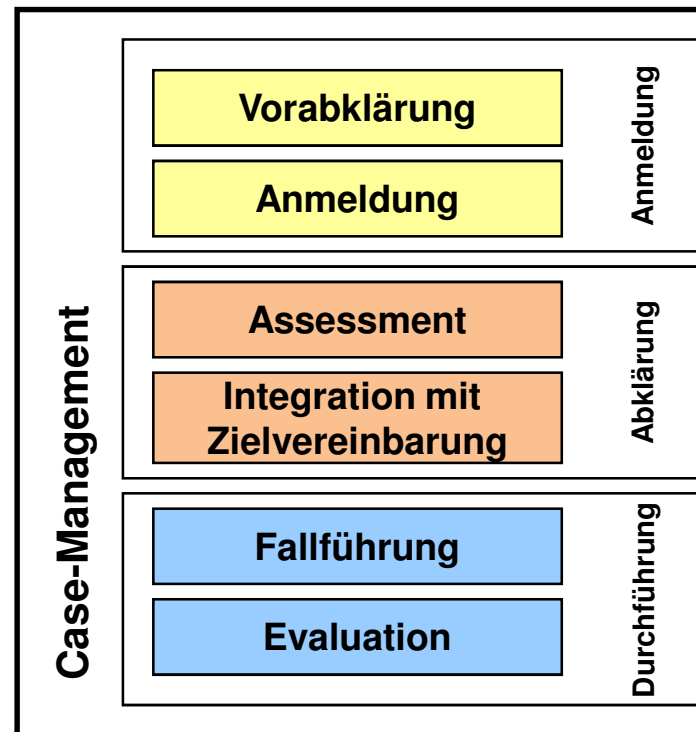


Ziele und erwünschte Wirkungen

- Wiedereingliederung in den ersten Arbeitsmarkt
- Gleichgewichtige Wahrung der Interessen der involvierten Institutionen => geeignete Strategie
- Sachgerechte Lösung finden
- Gewährleistung der Kontinuität in der Beratung
- Rasches Handeln soll Verschlimmerung des Problems verhindern
- Verbindlichkeit verkürzt Leistungsdauer
- Kosten der sozialen Sicherungssysteme reduzieren



Struktur und Begriffe





Methode Case Management

Eine einzige, professionelle Ansprechperson sichtet mit der zu betreuenden Person die Gesamtheit anstehender Aufgaben. Gemeinsam werden Prioritäten gesetzt und Lösungsschritte definiert. Zur Unterstützung werden die bestmöglichen, geeigneten Personen und Institutionen beigezogen. Die betreute Person trägt durch ihr Engagement Wesentliches zur Erreichung der definierten Ziele bei.



Dienstleistungen CM-Stelle

- Berufliche- und soziale Situationsanalyse / Assessment (Ressourcenpotential abklären)
- Mittelfristige Begleitung gemäss Integrationsplan (max. 4 Jahren)
- Fallführung und Koordination mit Helfernetz
- Vermittlungsfähigkeit steigern
- Akquisition von Praktikums- und Einarbeitungsplätzen
- Vermittlung in den ersten Arbeitsmarkt
- Nachbetreuung während mind. Probezeit



Dienstleistungen CM-Stelle

- Die CM-Stelle arbeitet:
 - flexibel
 - unbürokratisch
 - im Dialog mit Arbeitgeber



Möglichkeiten der CM-Stelle

- Enge Begleitung der Klienten
- Beratung losgelöst von wirtschaftlicher Hilfe (ALE, Sozialhilfe, IV-Taggelder)
- Optimierte Zusammenarbeit der beteiligten Institutionen
- Nachbetreuung auch nach Einstellung der wirtschaftlichen Hilfe möglich
=> Nachhaltigkeit



Ergebnisse 2007 / 2008

- Anmeldungen bis 28.2.2009 251
- **Integration 1. Arbeitsmarkt
(davon 11 seit mind. 1 Jahr) 26**
- Temporäre Anstellungen
(teilweise > 6 Monate) 25
- Eignungsabklärungen / Praktika 4
- IV-Rente 2
- Einstellung Sozialhilfe 7

Case-Management-Stelle
Kanton Solothurn



Kontakt Daten

Weitere Informationen erhalten Sie auf der Homepage:

www.cm-stelle.ch

oder bei

Lorenzo Aliano

Geschäftsführer

032 624 12 72

l.aliانو@cm-stelle.ch



Zielpublikum

1. Potential für die Reintegration in den 1. Arbeitsmarkt ist gegeben
 2. Eingliederungsstrategie dauert voraussichtlich länger als zwei Jahre
 3. Erwerbsfähigkeit > 50% (Es liegt keine Invalidität vor)
 4. Mindestens fünf Jahre vor Erreichen des ordentlichen Rentenalters
 5. Steht vor mehrfachen Herausforderungen (z.B. Sucht, Ehe/Familie, psychische Einschränkungen)
 6. Kompetenzen und Fähigkeiten sind unklar
 7. Hat Integrationsprobleme (Sprache, Verhalten, soziale Defizite)
- ➔ Die Kriterien 1- 4 müssen vollumfänglich erfüllt sein, damit eine Person durch die CM-Stelle betreut wird. Die persönlichen Problembereiche (Kriterien 5-7) müssen situativ und im Gesamtzusammenhang beurteilt werden.



Anmeldung

Weiche Faktoren:

- Motivation zur Zusammenarbeit
- Wille zur Veränderung
- Bereitschaft zur Weitergabe von Informationen
- Einhalten von Vereinbarungen

Case-Management-Stelle
Kanton Solothurn



„Musterfälle“

Sonja Berger

Monika Stuber



Schlussbemerkung

„ Natürlich muss man ein Ziel haben, um sich überhaupt auf den Weg zu machen. Aber das Entscheidende geschieht auf dem Weg “

Einstein Albert, deutscher Atomphysiker
(1879 – 1955)



**Herzlichen Dank
für Ihre Aufmerksamkeit und
wir freuen uns auf eine gute
Zusammenarbeit**